

ProfileMaster PLUS

Modulares
Leichtkransystem
für höchste Flexibilität



SWF
KRANTECHNIK

ProfileMaster PLUS

ProfileMaster PLUS ist ein Leichtkransystem, das aus intelligent aufeinander aufbauenden Systemkomponenten besteht. Es ist äußerst flexibel einsetzbar und erfüllt Ihre individuellen Anforderungen.



Mit qualitativ hochwertigen Komponenten gestalten Sie ein einzigartiges Kransystem für Ihren speziellen Anwendungsfall. ProfileMaster PLUS bietet Profile aus Aluminium und Stahl, die einfach miteinander kombinierbar sind. Innerhalb kürzester Zeit meistern Sie mit ProfileMaster PLUS komplexe Herausforderungen in der Montage. Das Profilkransystem mit dem Qualitätssiegel „Made in Germany“ überzeugt überall dort, wo ein flexibler Systemaufbau im Mittelpunkt steht. Sie können ProfileMaster PLUS mit den bewährten Elektrokettzügen von SWF ausstatten.



ProfileMaster PLUS ST



Chain@Master

Unser Online-Konfigurator für die Berechnung und Bestellung Ihres individuellen Leichtkransystems bietet umfassende Konfigurationsmöglichkeiten. Der Online-Konfigurator legt Ihre Leichtkrananlage optimal aus, bietet Zeichnungen und Preisinformationen. Darüber hinaus macht Chain@Master alternative Vorschläge für Ihr Kransystem.



Ihr PLUS für effiziente Lösungen

ProfileMaster PLUS bietet umfangreiche Ausbaumöglichkeiten mit bestehenden Systemen im Markt. Das Leichtkransystem bietet Ihnen vielseitige Installationsmöglichkeiten mit einer optimierten Auswahl an Aufhängungen. Mit unterschiedlichen Bauhöhen realisieren Sie raumsparende Lösungen. Selbst wenn bauliche Gegebenheiten eine Herausforderung darstellen, realisieren Sie mit unseren verschiedenen Stromzuführungsarten Ihre individuelle Leichtkrananlage.





profileMaster PLUS AL



Einfache und schnelle Montage

- » Passgenaue Stoßverbindungen
- » Belastbare Verbindungskonstruktionen
- » Integrierte Schleifleitungen, optional verfügbar



Wirtschaftliches und langlebiges System

- » Geringer Wartungsaufwand
- » Hohe Standzeiten
- » Solide Konstruktion
- » Individuelle Anpassbarkeit an Fertigungsabläufe

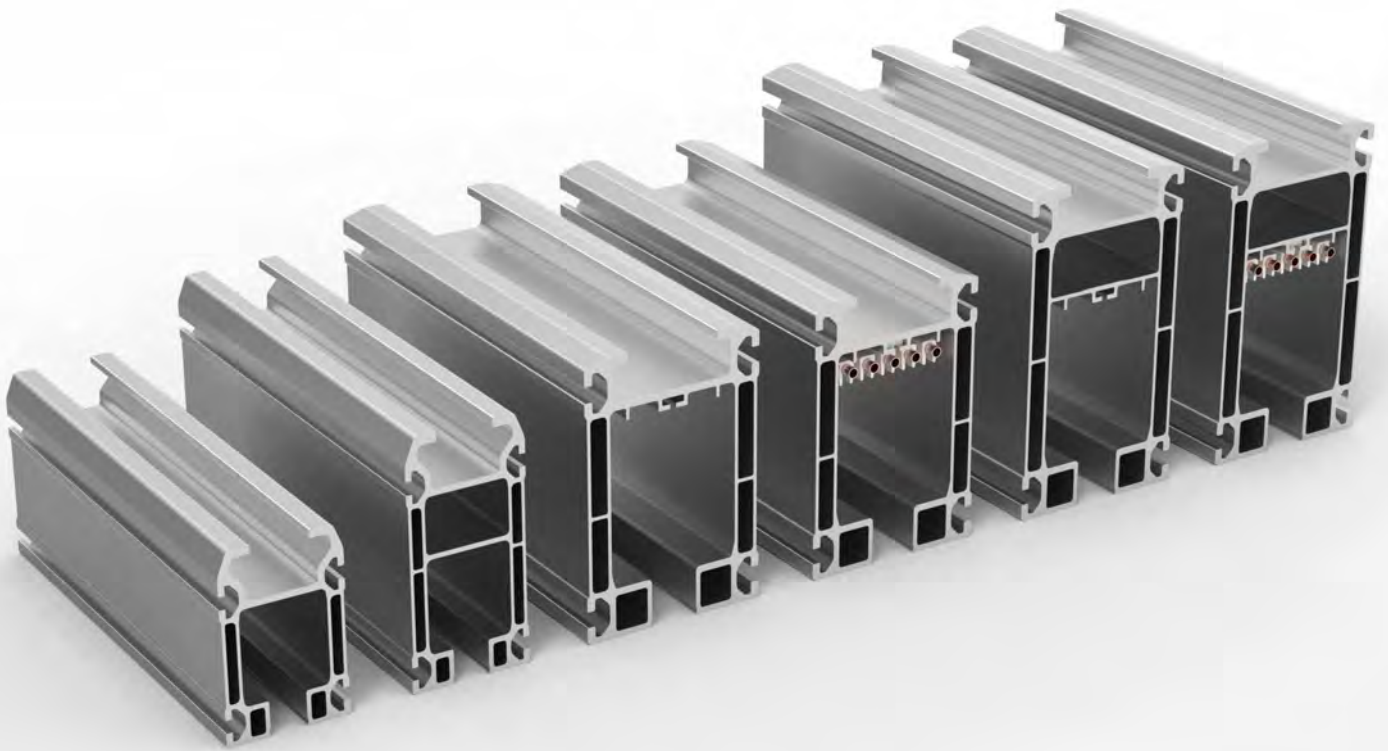


Sicheres und angenehmes Arbeiten

- » Höchste Qualität
- » Geräuscharme, leichtgängige Fahrbewegung
- » Netztrennschalter an jeder Brücke ab Systemen mit zwei Brücken
- » Minimale Fertigungstoleranzen

ProfileMaster PLUS AL

Leichtkransystem aus Aluminium für Traglasten bis zu 2.000 kg

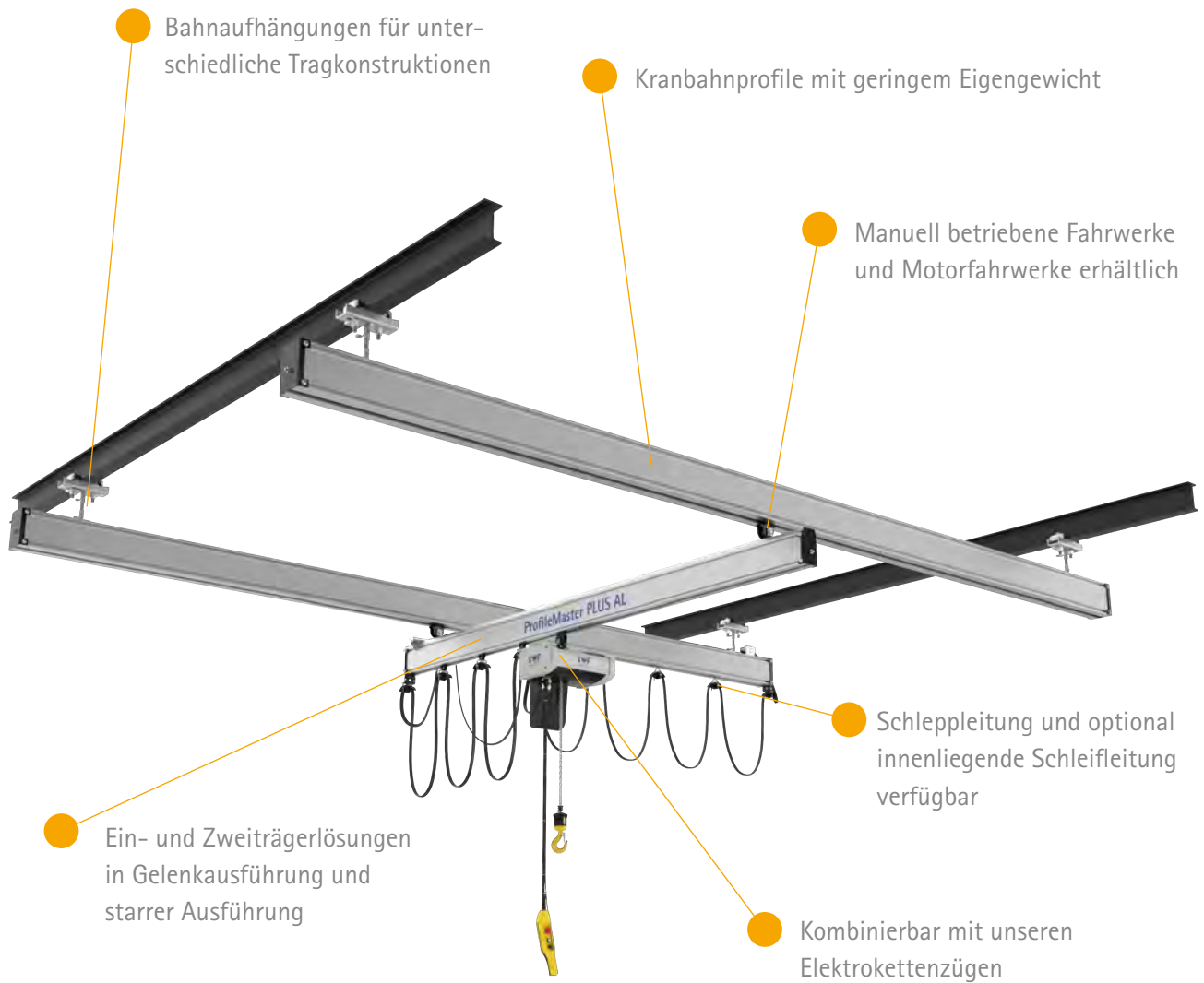


Leichtes Kraftpaket

ProfileMaster PLUS AL zeichnet sich durch eine hohe Traglast von bis zu 2 t bei gleichzeitig reduziertem Eigengewicht sowie niedrigen Betriebskosten aus.

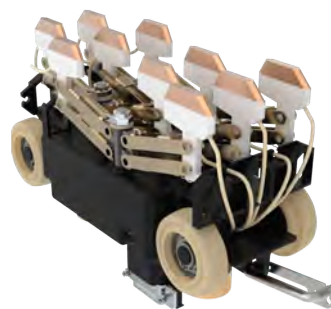
Die Montage vor Ort ist hoch effizient. Mit der belastbaren Verbindungs-konstruktion realisieren Sie optimale Aufhängeabstände und Spannweiten. Die Komponenten werden vorsortiert angeliefert. Dies bietet Ihnen eine schnelle Übersicht und erleichtert Ihnen die Zuordnung der einzelnen Bauteile. Auf diese Weise reduzieren Sie Ihren Zeit- und Personalaufwand.

Ihnen stehen sechs unterschiedliche Aluminium-Profiltypen in vier Bau-größen zur Verfügung. Davon sind zwei Profile zusätzlich mit einer innen-liegenden Schleifleitung ausgestattet. Stöße verschrauben Sie leicht und schnell mit Verbindungsplatten.



Hohe Wertigkeit

- » Hochbeständiges Material
- » Geringes Eigengewicht
- » Reduzierte Laufgeräusche



Lastschonende Anwendung

- » Sanftes Bewegen
- » Leichtes Verfahren
- » Speziell entwickelte Laufräder für höchste Ansprüche

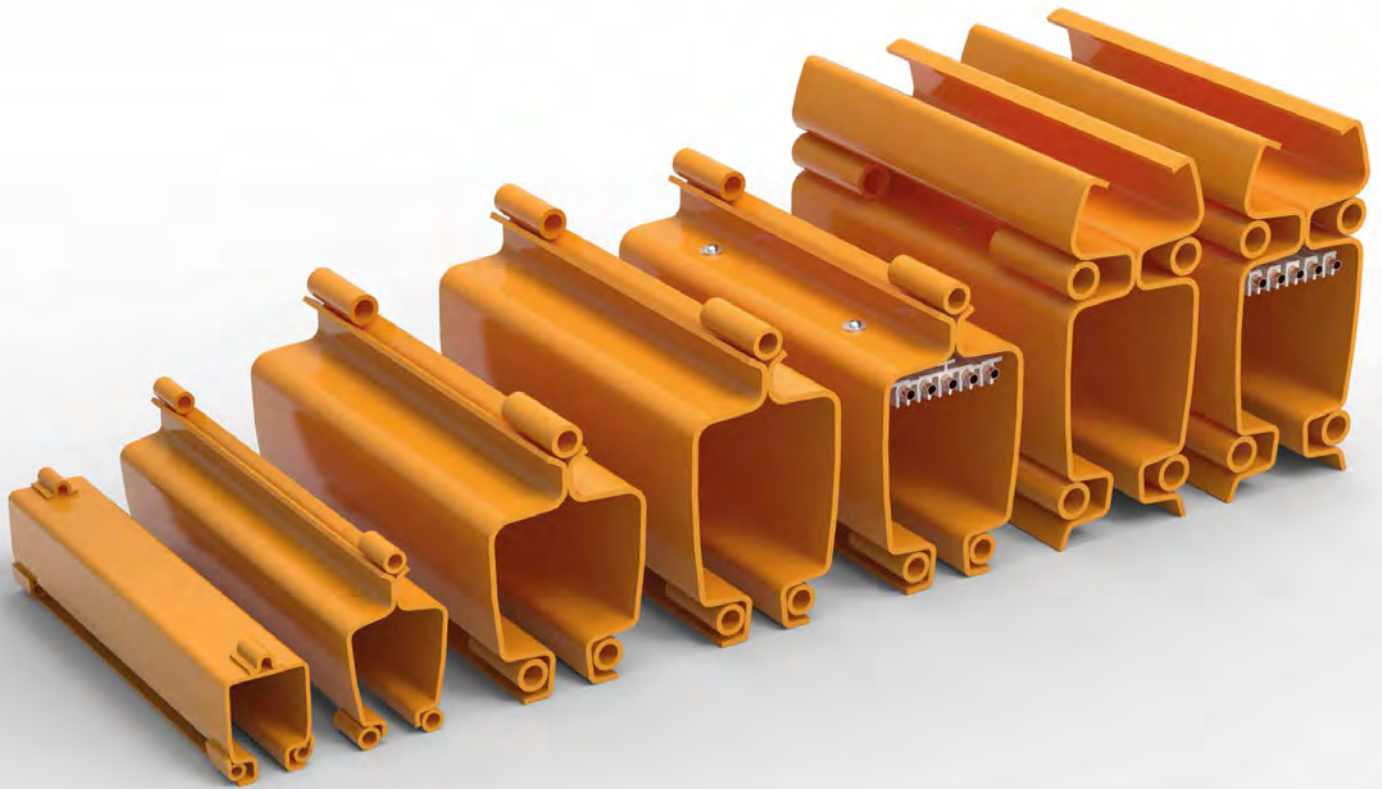


Anwendungsspezifisches System

- » Einsatz auch in statisch nur gering belastbaren Gebäudestrukturen
- » Einfache und zeitsparende Montage
- » Optimierte Anzahl an Aufhängungen

ProfileMaster PLUS ST

Leichtkransystem aus Stahl für Traglasten bis zu 2.000 kg

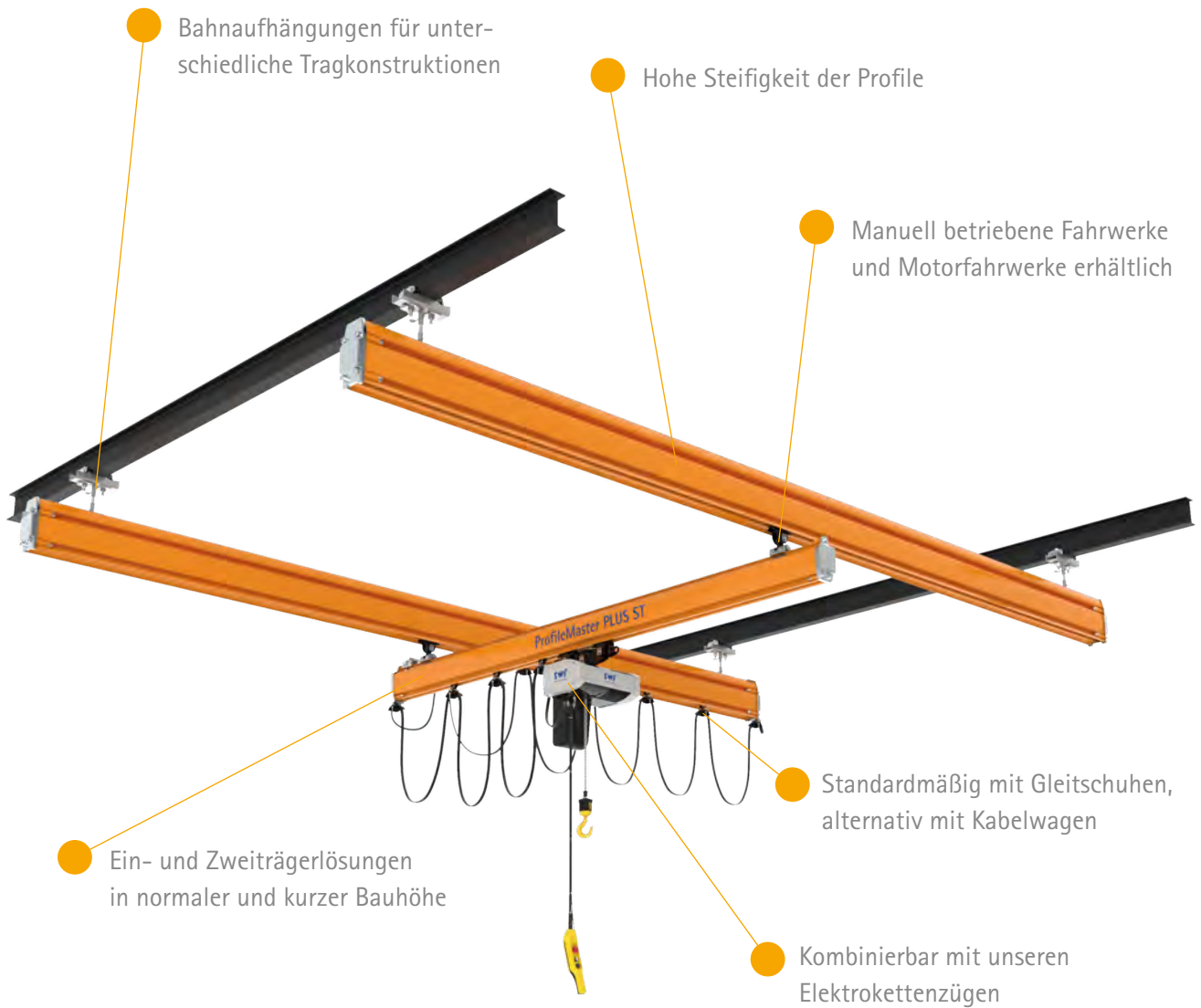


Passgenau von der Produktion zur Montage

ProfileMaster PLUS ST bietet Ihnen eine große Flexibilität bei der Planung und ist ausgelegt für Traglasten von bis zu 2 t.

Dank aufeinander abgestimmter Komponenten sowie optimierter Aufhängungen und Verbindungen ist die Erstmontage in kürzester Zeit möglich. Ergänzungen und Modifikationen setzen Sie ebenfalls schnell um.

Erhältlich sind sieben verschiedene Profiltypen aus Stahl in fünf Baugrößen für unterschiedliche Traglasten und Aufhängeabstände. Davon sind zwei Profile zusätzlich mit einer integrierten Schleifleitung lieferbar. Die Profile sind kaltgeformt, pulverbeschichtet und verfügen über eine hohe Steifigkeit.



Bahnaufhängungen für unterschiedliche Tragkonstruktionen

Hohe Steifigkeit der Profile

Manuell betriebene Fahrwerke und Motorfahrwerke erhältlich

Ein- und Zweiträgerlösungen in normaler und kurzer Bauhöhe

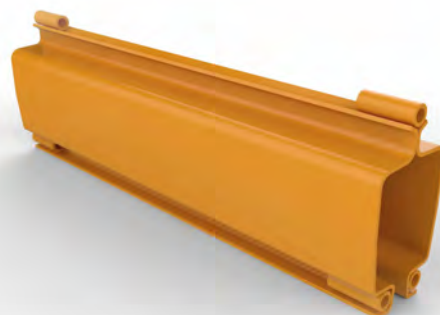
Standardmäßig mit Gleitschuhen, alternativ mit Kabelwagen

Kombinierbar mit unseren Elektrokettenzügen



Flexible Gestaltungsmöglichkeiten

- » Große Auswahl an Profilen
- » Realisierung von Standardanwendungen mit Chain@Master
- » Einfache Umbau- und Erweiterungsmöglichkeiten



Geringe Montagezeit

- » Reduziertes Profilgewicht
- » Optimierte Aufhängungen und Verbindungen
- » Einfach und schnell miteinander verschraubbare Profile

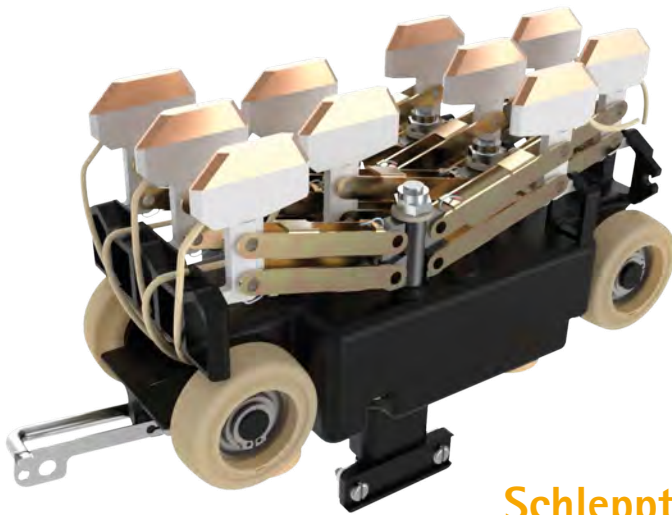


Niedrige Wartungskosten

- » Langlebiges Kransystem
- » Robuste und hochwertige Profile
- » Aufeinander abgestimmte Komponenten

Komponenten

Mit unseren hochwertigen Komponenten gestalten Sie Ihr Kransystem flexibel nach Ihren Anforderungen.



Schleppt nicht – schleift

Unser Stromabnehmer für innenliegende Schleifleitungen ist verwendbar für ProfileMaster PLUS AL und ProfileMaster PLUS ST.

Hier läuft's rund

ProfileMaster PLUS kann mit manueller Schiebefunktion oder mit motorisiertem Antrieb ausgeführt werden. Die Fahrwerke erlauben eine leichte und geräuscharme Fahrbewegung im Betrieb.



Kompakt im Design – stark in der Leistung

ProfileMaster PLUS ist in beiden Ausführungen mit unseren Elektrokettenzügen kombinierbar.



CHAINster

Unsere CHAINster Modelle sind immer eine gute Wahl! Die Elektrokettenzüge sind robust, wirtschaftlich und flexibel.



NEQ CRANES GmbH

Grieskirchnerstr. 70
A-4600 Wels, OÖ
T.: +43-680-143-6751
office@neq-cranes.at
www.neq-cranes.at